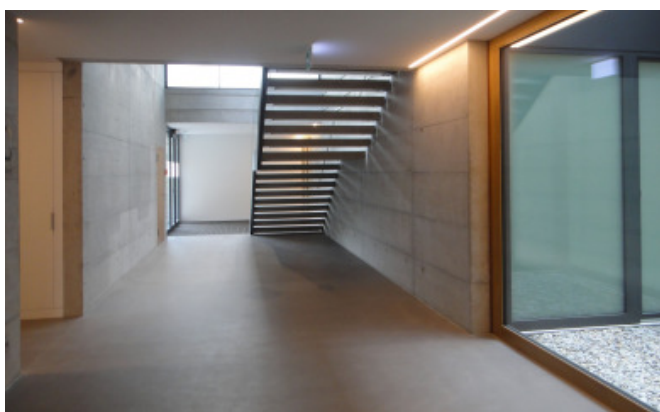


# Neubau Ärztezentrum in Appenzell



## Objektangaben:

Standort: Appenzell

Bauherr: Aedificium AG, Appenzell  
Bauleitung: Thomas Rusch, Gontenswil

Bausumme: 52'000.-  
Baujahr: 2014

Flächen: 320 m<sup>2</sup>

**ROWOCEM - Microzementbelag**

## Edelmann Böden + Beläge

Fugenlos genial

Edelmann Böden + Beläge GmbH  
Bern: Feldmoosstrasse 19, 3150 Schwarzenburg  
Rothrist: Rössliweg 29 b, 4852 Rothrist  
Zürich: Thurgauerstrasse 68, 8050 Zürich

Fon 058 426 26 26  
Fax 058 426 26 36  
info@edelboden.ch  
www.edelboden.ch

